

Документ предоставлен компанией 3Gen.

Автором документа "Список из 7 пунктов" является д-р Джузеппе Ардженциано (Неаполь, Италия).

## Список из 7 пунктов для ЭЛМ<sup>1</sup>

<sup>1</sup> Эпилюминесцентная микроскопия

Критерий	Определение	Гистопатологические корреляты
Атипичный пигментный рисунок	Сеть из необычных чёрных, коричневых или серых пятен и толстых линий	Необычная и широкая сеть из сплетений и гребней
Беловато-голубоватая вуаль	Чужеродный, состоящий из сливающихся пятен, серо-голубоватый или беловато-голубоватый расплывчатый налёт	Акантозный эпидермис с фокальным гипергранулёзом над сильно пигментированными меланоцитами в слое дермы
Атипичный сосудистый рисунок	Необычные или точечные сосуды, не связанные очевидно с областями регрессии	Неоваскуляризация
Необычные штрихи	Необычные, иногда сливающиеся линейные структуры, не связанные очевидно с сетью линий пигментации	Сливающиеся узлы гнёзд меланоцитов
Необычная пигментация	Чёрные, коричневые и/или серые пигментированные участки необычной формы и неправильно распределённые	Гиперпигментация по всему эпидермису и в верхних слоях дермы
Необычные точки и гранулы	Чёрные, коричневые и/или серые круглые или овальные структуры разного размера, хаотично распределённые внутри образования	Пигментные агрегаты в роговом слое, в эпидермисе, в дермально-эпидермальной мембране или папиллярном слое дермы
Признаки регрессии	Белые (по цвету напоминающие шрамы) и голубоватые области (серо-голубоватые области, крапчатость, множественные серо-голубые точки), которые, однако, почти неотличимы от бело-голубоватой вуали	Утолщённый папиллярный слой дермы с фиброзом и/или различным количеством меланофагов

Минимальная сумма баллов, необходимая для диагностики меланомы по «Списку из 7 пунктов», равна 3.

Критерии ЭЛМ	Оценка вероятности <sup>2</sup>	Баллы по Списку из 7 пунктов <sup>3</sup>
<b>Главные критерии:</b>		
1. Атипичный пигментный рисунок	5,19	2
2. Беловато-голубоватая вуаль	11,1	2
3. Атипичный сосудистый рисунок	7,42	2
<b>Второстепенные критерии:</b>		
4. Необычные штрихи	3,01	1
5. Необычная пигментация	4,90	1
6. Необычные точки и гранулы	2,93	1
7. Признаки регрессии	3,89	1

2 — Оценка вероятности измеряет «вес» каждого критерия, который влияет на увеличение вероятности диагноза меланомы

3 — Балл для каждого данного критерия определяется на основе оценки вероятности: > 5 (2 балла), а < 5 (1 балл)

Для диагностики меланомы просто сложите баллы по каждому критерию, который обнаруживается при изучении пигментного новообразования.

#### Примеры:

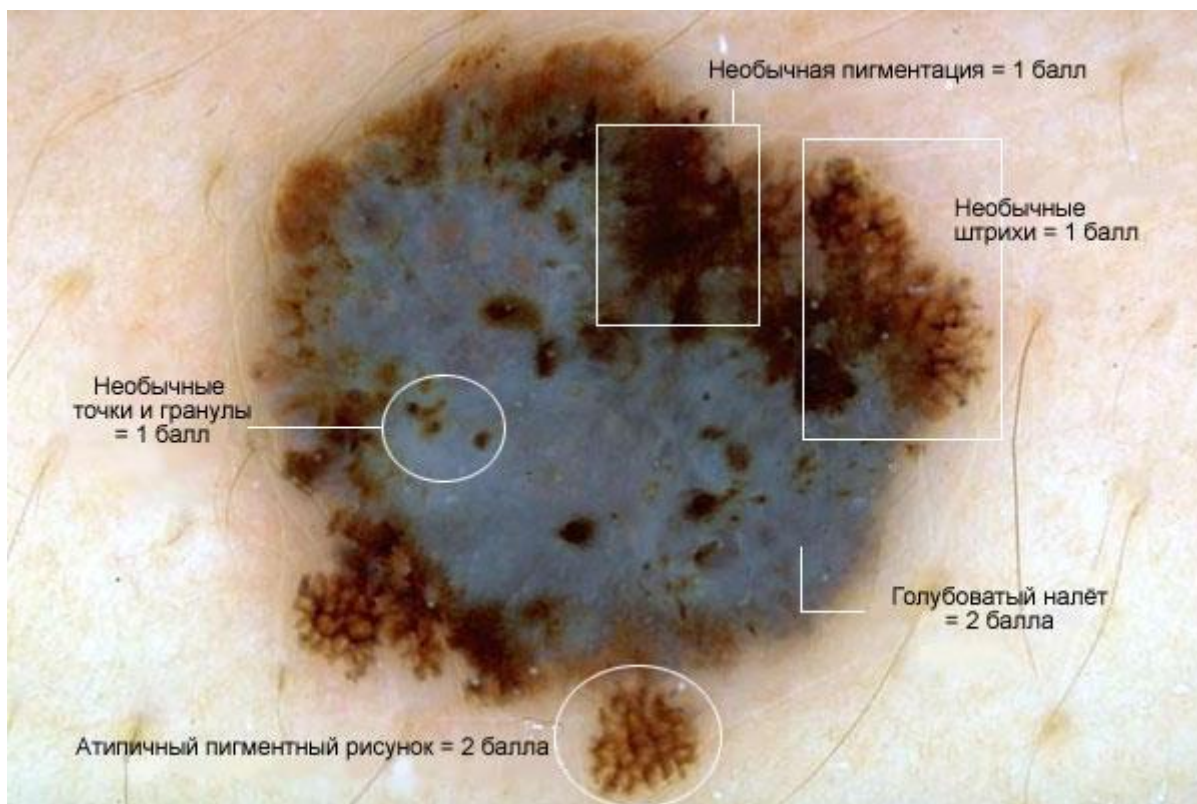


Рис. 1. Диагноз – меланома; сумма баллов по Списку из 7 пунктов – 7.

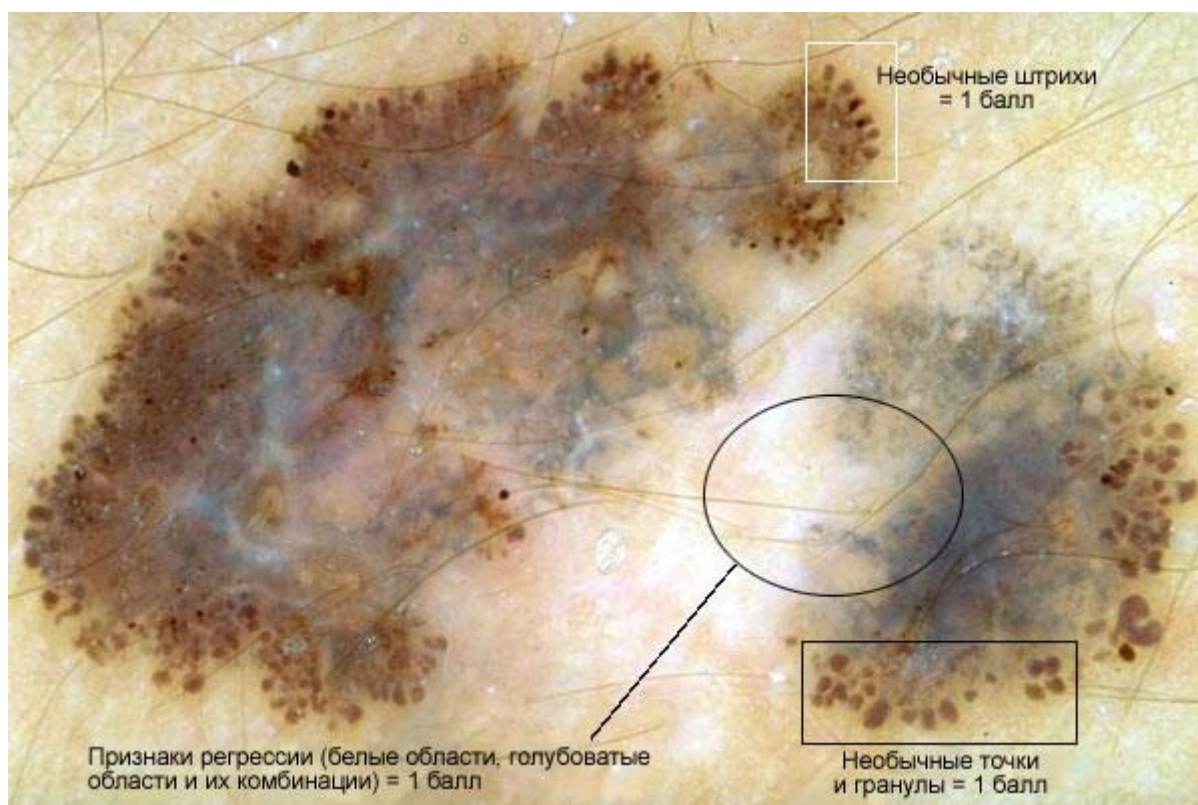


Рис. 2. Диагноз – меланома; сумма баллов по Списку из 7 пунктов – 3.

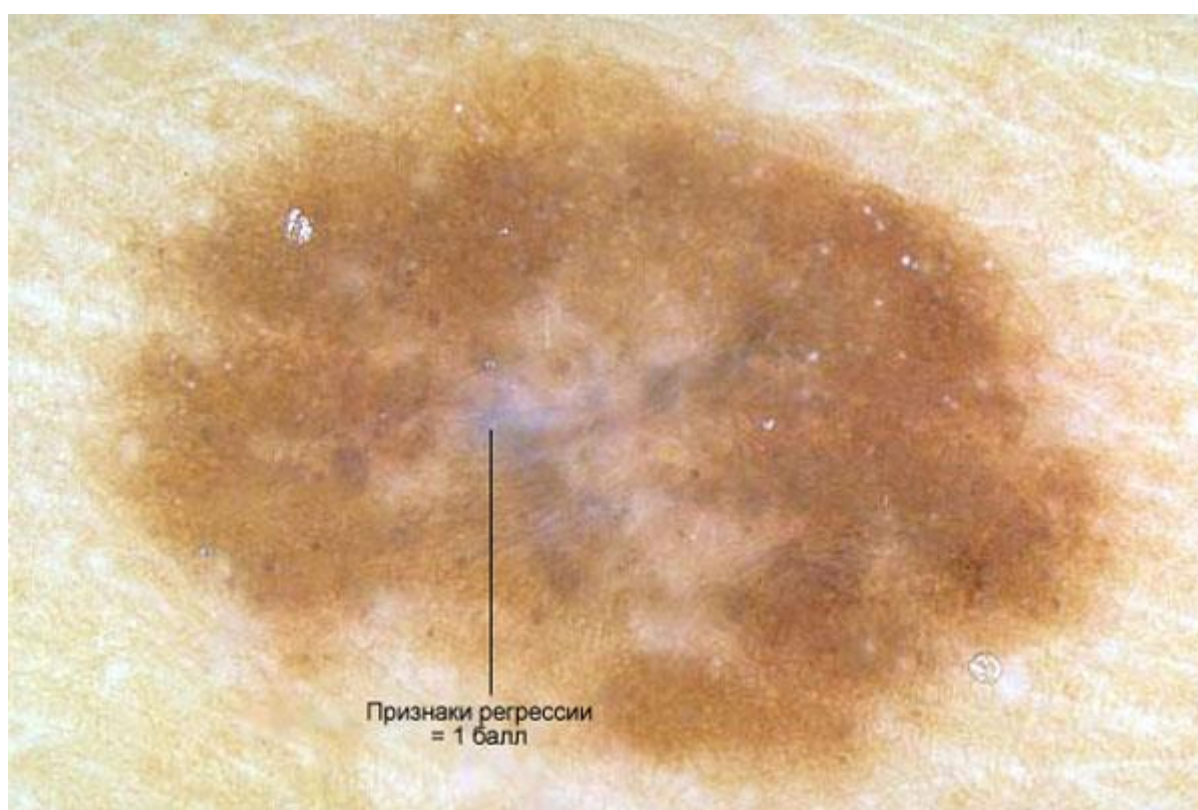


Рис. 3. Родинка Кларка, сумма баллов по Списку из 7 пунктов – 1 (не меланома).

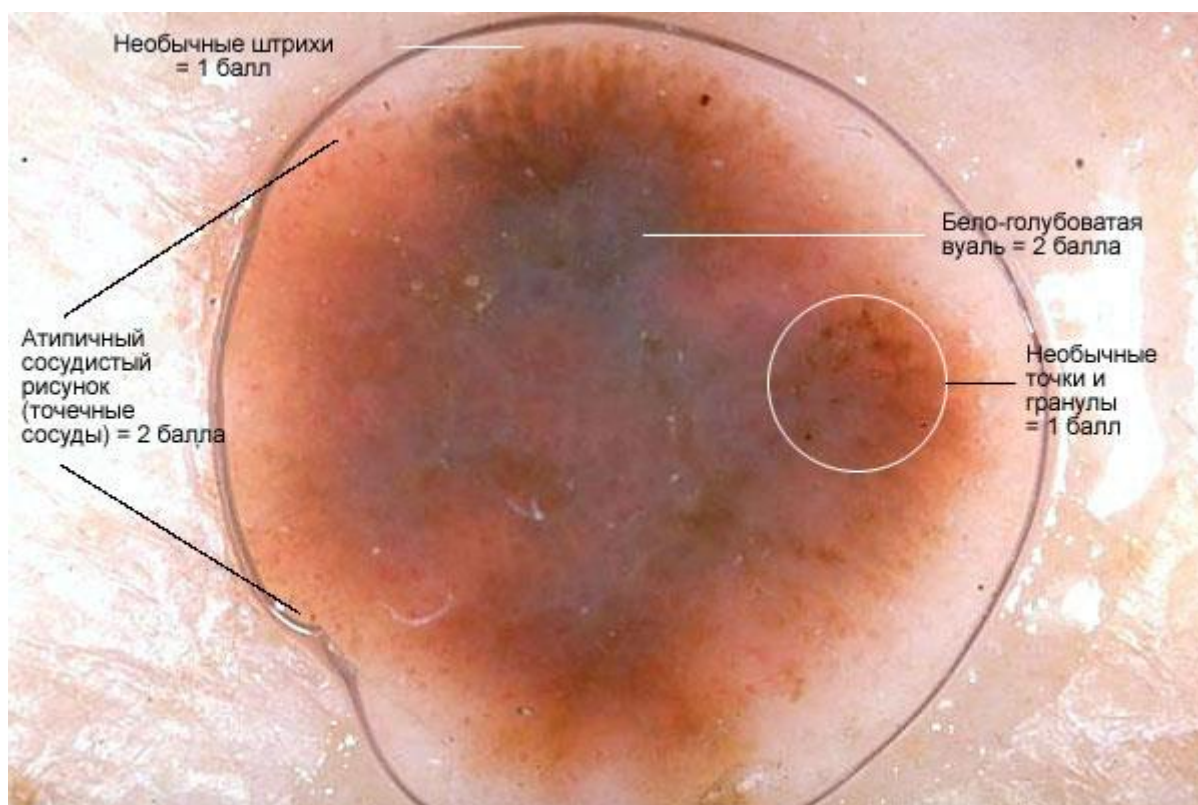


Рис. 4. Диагноз – меланома; сумма баллов по Списку из 7 пунктов – 6.

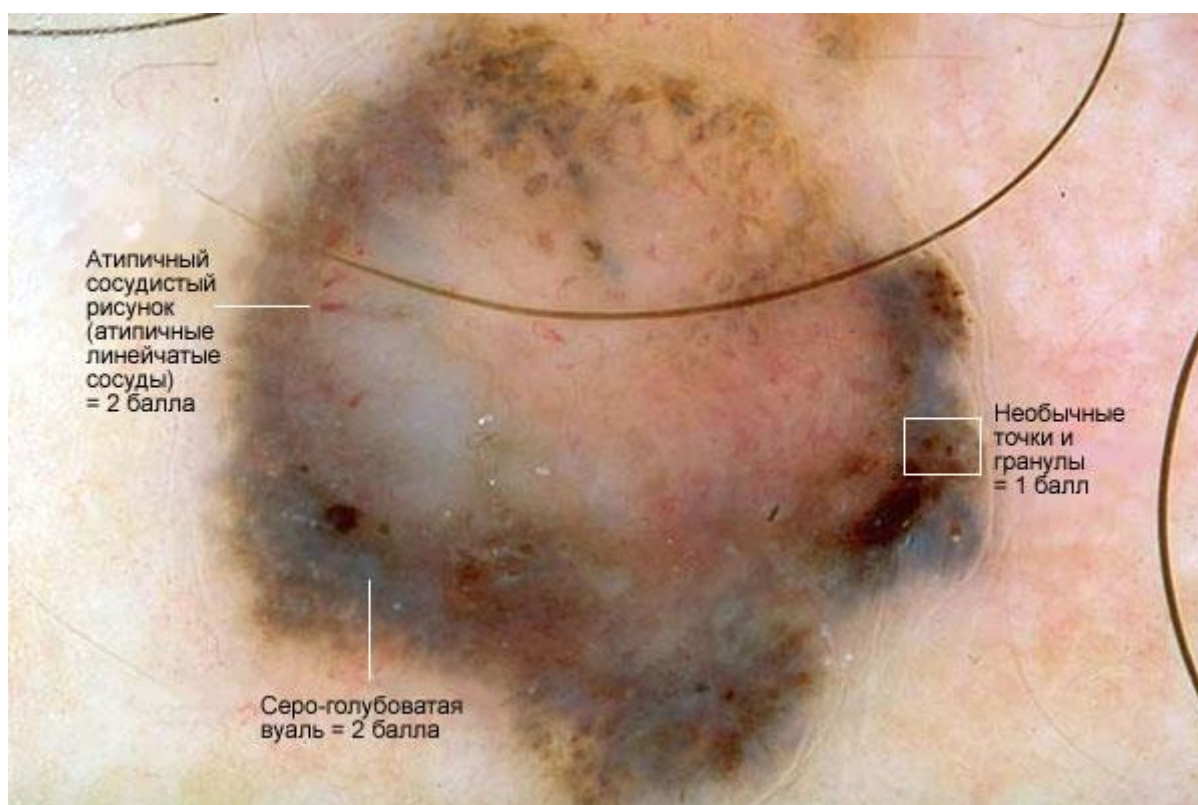


Рис. 5. Диагноз – меланома; сумма баллов по Списку из 7 пунктов – 5.